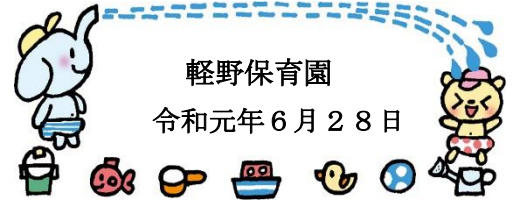


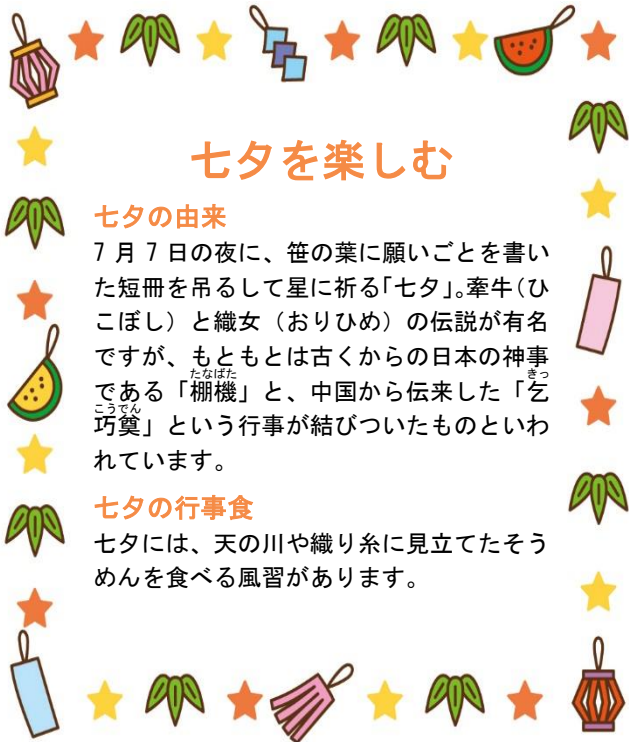


7月 給食だより



軽野保育園
令和元年6月28日

早いもので、一年の半年が過ぎました。7月に入るこの時期は、夏のように暑かったり、梅雨らしい日が続いたり、体調を崩しやすいものです。また、たくさん汗をかくような日には、熱中症にも注意が必要ですので、こまめに水分補給をしましょう。楽しい夏を元気に乗り切るためにも、規則正しい食生活と十分な睡眠を心がけて下さい。



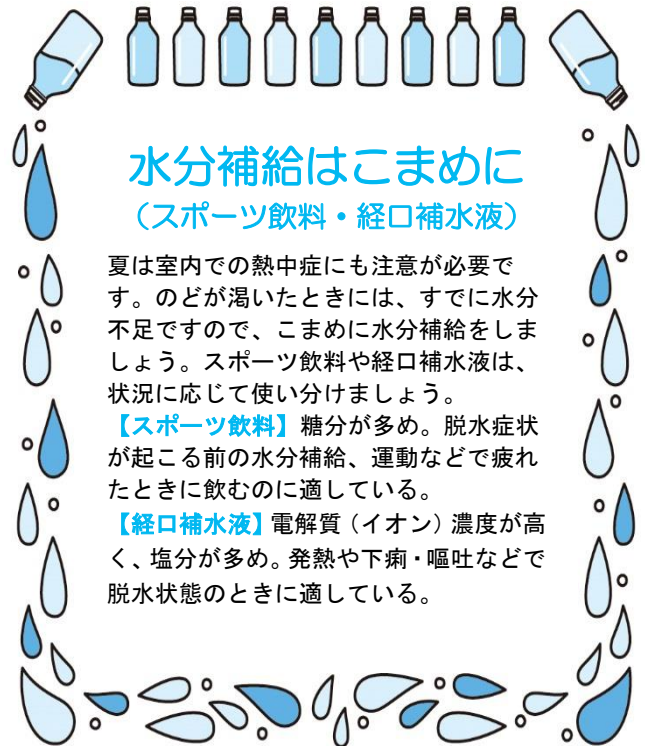
七夕を楽しむ

七夕の由来

7月7日の夜に、笹の葉に願いごとを書いた短冊を吊るして星に祈る「七夕」。牽牛(ひこぼし)と織女(おりひめ)の伝説が有名ですが、もともとは古くからの日本の神事である「棚機」と、中国から伝来した「乞巧奠」という行事が結びついたものといわれています。

七夕の行事食

七夕には、天の川や織り糸に見立てたそうめんを食べる風習があります。

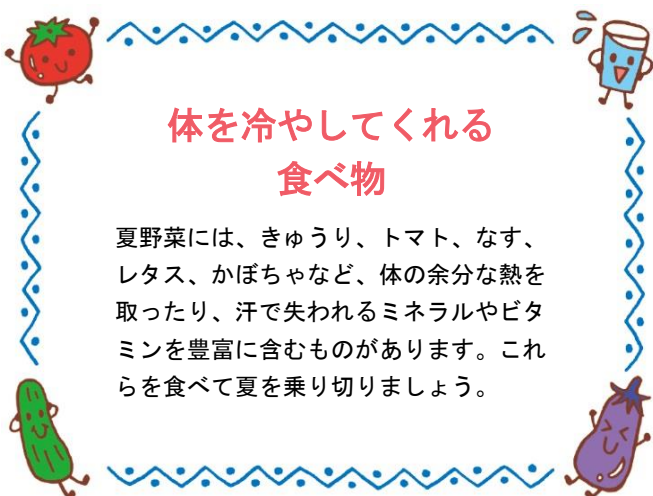


水分補給はこまめに (スポーツ飲料・経口補水液)

夏は室内での熱中症にも注意が必要です。のどが渴いたときには、すでに水分不足ですので、こまめに水分補給をしましょう。スポーツ飲料や経口補水液は、状況に応じて使い分けましょう。

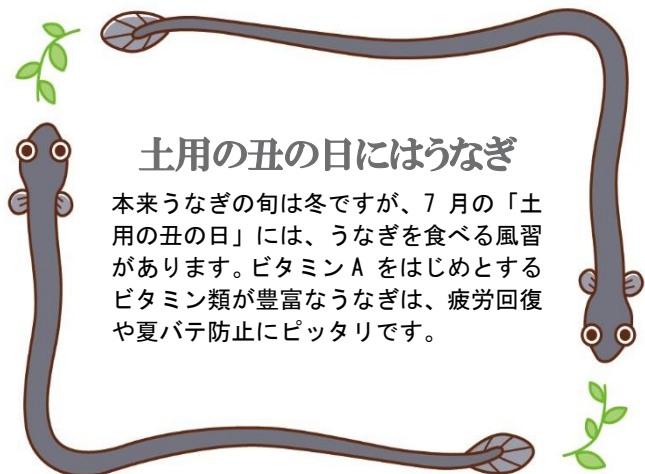
【スポーツ飲料】糖分が多め。脱水症状が起こる前の水分補給、運動などで疲れたときに飲むのに適している。

【経口補水液】電解質(イオン)濃度が高く、塩分が多め。発熱や下痢・嘔吐などで脱水状態のときに適している。



体を冷やしてくれる 食べ物

夏野菜には、きゅうり、トマト、なす、レタス、かぼちゃなど、体の余分な熱を取ったり、汗で失われるミネラルやビタミンを豊富に含むものがあります。これらを食べて夏を乗り切りましょう。



土用の丑の日にはうなぎ

本来うなぎの旬は冬ですが、7月の「土用の丑の日」には、うなぎを食べる風習があります。ビタミンAをはじめとするビタミン類が豊富なうなぎは、疲労回復や夏バテ防止にピッタリです。